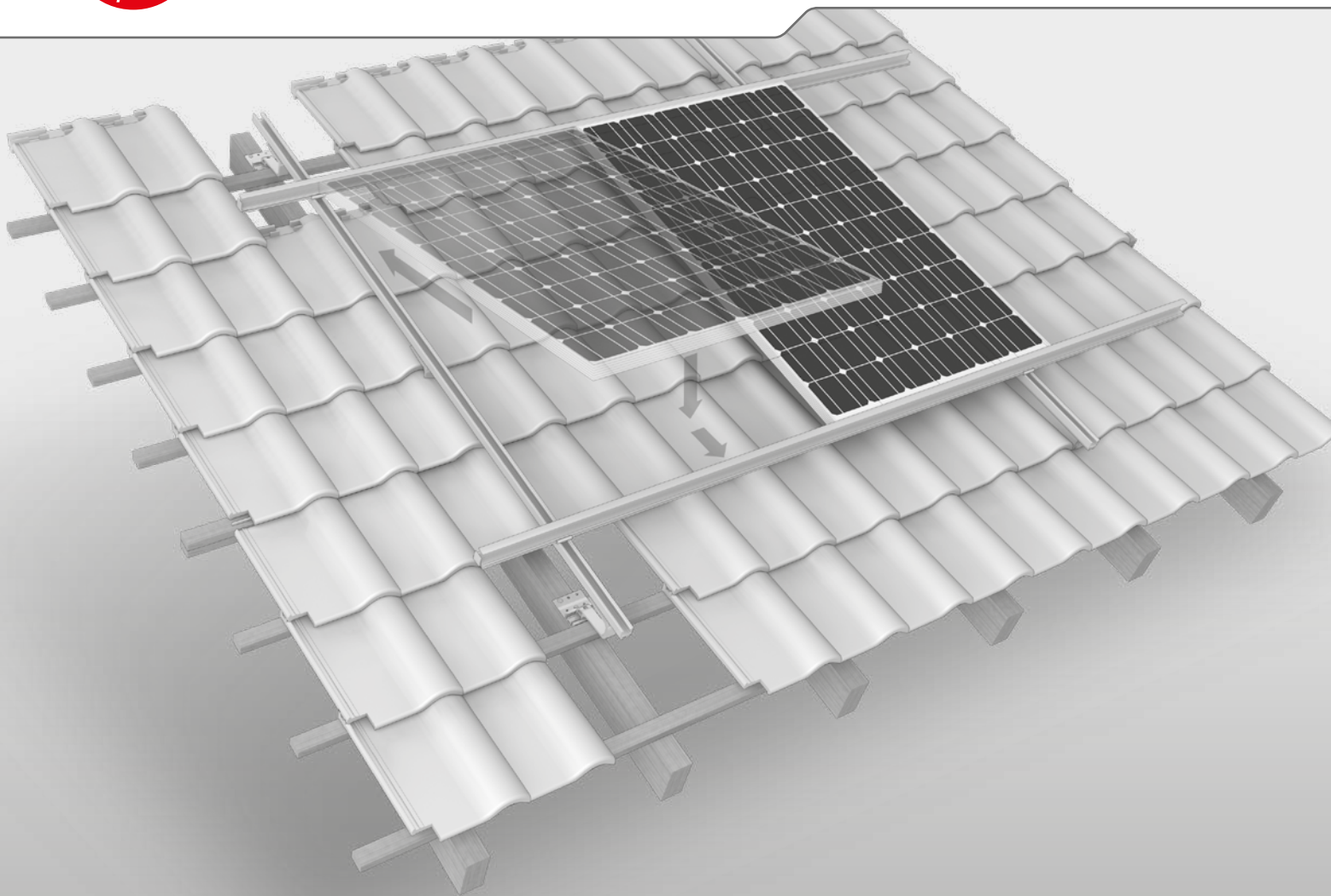




Système Insert

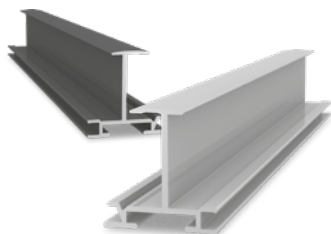


- ▶ Installation ultrarapide des modules, sans vis, sans étriers ni assistance
- ▶ Peu de composants, montage facile sans outils spéciaux
- ▶ Design lisse et continu du rail
- ▶ Ce système d'insertion renforce les cadres des modules



En coopération avec
solarteam ● 

Composants



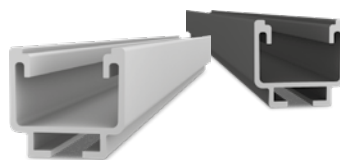
Rails d'insertion

- Solution intelligente pour une installation efficace des modules
- Surface lisse
- Disponible en noir



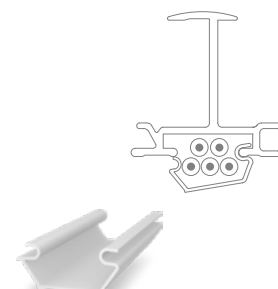
Connecteur en croix

- Fixation pour le rail d'insertion sur le rail de montage SolidRail
- Montage simple



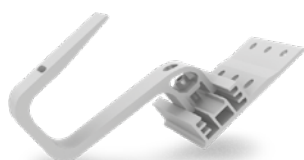
SolidRail

- Rail de montage robuste
- Plusieurs conditions de charge
- Pour pannes larges
- Disponible en noir



Gestion des câbles

- Connexion du câble sous le rail d'insertion
- Jusqu'à 5 câbles



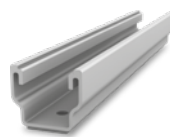
CrossHook 3S+/4S+

- Plaque de base réglable en hauteur et latéralement
- Adaptable sur chevrons étroits



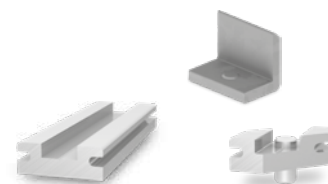
Vis à double filetage avec adaptateur

- Pour couverture de toit en fibrociment ou tôle ondulée avec sous-construction en bois
- Réglage individuel de la hauteur



MultiRail

- Pour les tôles trapézoïdales et les panneaux sandwich
- Raccordement au toit et élément de soutien



Accessoires

- Connecteur du rail d'insertion
- Butée latérale
- Angle final horizontal

Données techniques

	Système insert
Domaines d'application	Toits inclinés avec tuiles, en fibrociment ou tôle trapézoïdale
Type de fixation	Crochets, vis à double filetage ou MultiRail
Hauteurs de cadre du module (H)	<ul style="list-style-type: none"> ▸ 35 mm ▸ 40 mm ▸ Autres hauteurs sur demande
Particularités techniques	Distance de 7 mm entre les rails d'insertion
Orientation des modules	Portrait ou paysage
Matériau	<ul style="list-style-type: none"> ▸ Rails de montage et connecteur en croix: Aluminium EN AW-6063 T66 ▸ Composants: acier inoxydable (1.4301) A2-70
Longueur SolidRail [m]	Brut: 4,30 et 5,40 Noir anodisé: 5,40
Longueur rail d'insertion [m]	Brut: 5,10 Noir anodisé: 5,10

